

PREVENTION ASV

Partie réalisée par Aurélys ANTOINE

Le 09/05/2015

Atelier n°2 : Parasites et intoxication

Principaux parasites de l'été:

- Les puces : c'est quoi ?
- Les tiques : c'est quoi ?
- Les aoutats : c'est quoi ?

Attention l'été arrive :

- Chenilles processionnaires, insectes piquants, phlébotomes, crapauds
 - Les épillets
- Les principales plantes toxiques
- Les principaux aliments toxiques

La dentition du chiot à l'adulte



Puce

Durée du cycle, de l'œuf à la puce adulte : 1 mois

- Ponte des œufs dans l'environnement
- Eclosion des œufs en 10 jours : les larves se trouvent essentiellement dans les endroits sombres (plis de draps...)
- Métamorphose en pupe (cocon). Peuvent rester sous cette forme jusqu'à 6 mois, ⚠ reprise du cycle si vibration du sol
- Puce adulte

Piqûres de puce, peuvent provoquer des dermatites allergiques.

Transmission de vers.

Lutter contre les puces :

- Traiter l'animal et l'environnement. Même traité on peut apercevoir la présence de puce : il faut qu'elles piquent une fois pour que le produit les tue.



Taille : 1 à 3 mm / 10 à 20 œufs par ponte (tous les 2 jours)

Tique

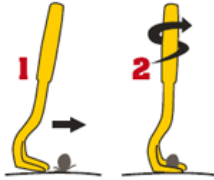
S'attrape au bout des feuilles et des brindilles.

Se place généralement au niveau des plis de peau : oreilles, têtes (yeux, museau...), aines...

Transmet des maladies : (48h après la fixation) ⚠

- Piroplasmose - Lyme - Ehrlichiose

Retrait d'une tique avec le tir tique (tourner la fourche jusqu'au détachement de la tique, toujours vérifier que la tête soit présente)



Avant piquêre



Après plusieurs jours sur l'hôte

Taille : 3 à 6 mm et 1 cm (engorgée)

Aoûtat

C'est un petit acarien des jardins que l'on peut retrouver sur l'animal à partir de mi-juillet – août.

⚠ Provoque de très fortes démangeaisons.

Traitement : spray ou shampoing.

Les pipettes, colliers et comprimés sont inefficaces.



Taille : 0,3 mm

Dangers de l'Eté

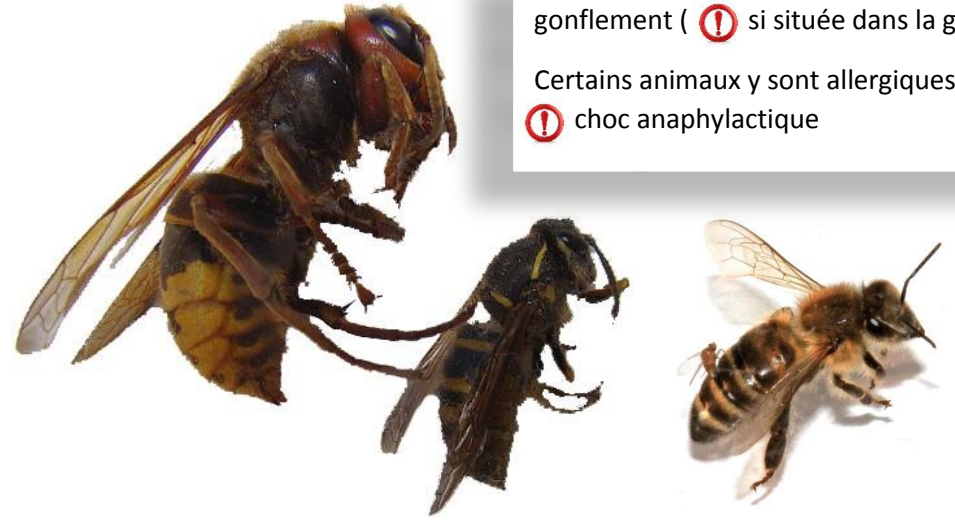
Les poils sont extrêmement urticants.

Urgence vétérinaire : perte d'un bout de langue si rien est fait.

1^{er} geste : rincer abondamment la gueule et appeler le vétérinaire ⚠



Chenilles Processionnaires



La piqûre peut provoquer un important gonflement (⚠ si située dans la gueule).

Certains animaux y sont allergiques :
⚠ choc anaphylactique

Insectes piqueurs



Sur le pourtour méditerranéen.

Transmettent la Leishmaniose

Colliers et pipettes

Moustiques et Phlébotomes



Possède un venin toxique qu'il sécrète quand il est comprimé. Il pénètre par les muqueuses et provoque des vomissements.

1^{er} geste : rincer abondamment la gueule et appeler le vétérinaire ⚠

Crapaud

Dangers de l'Eté



Épillets

Plantes collantes

⚠ Les épillets se coincent dans les poils et peuvent pénétrer dans la chair.

On les retrouve partout mais essentiellement :

- Entre les doigts
- Nez, oreilles, yeux
- Appareil sexuel

Pensez à faire un contrôle général après chaque sortie en extérieur.

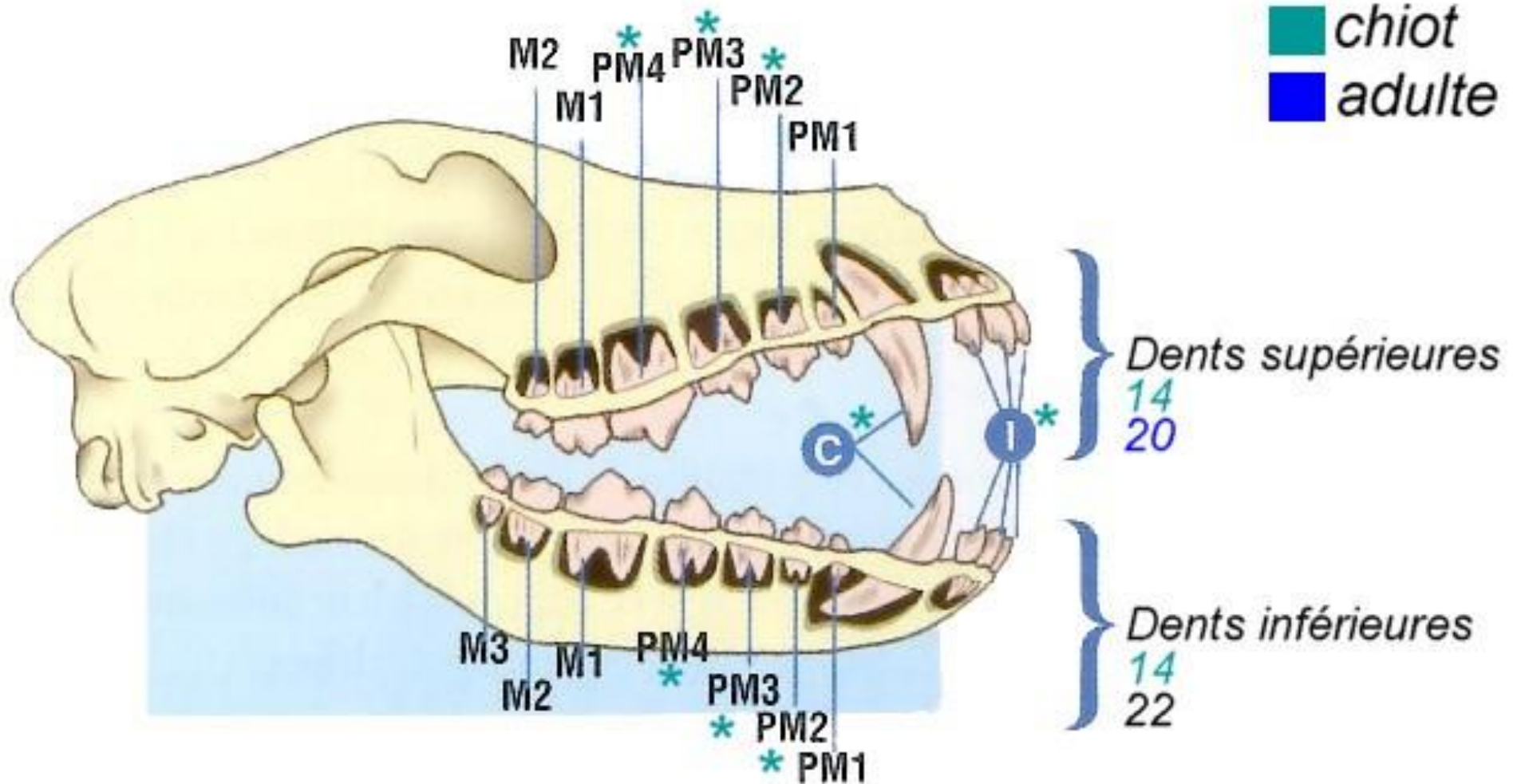
Intoxication chez le chien

Plantes toxiques	
Plantes	Effets
⚠ Muguet	Troubles digestifs et cardiaques Mortel
⚠ Laurier rose	Troubles digestifs et cardiaques Mortel
Arums	Sévères troubles digestifs et irritation
Hortensia	Troubles digestifs – peut évoluer vers le coma
Chênes (glands verts) - tanin	Troubles digestifs et insuffisance rénale sévère
Tulipe	Troubles digestifs
Lys	
Ficus	
Jacinthe	
Pyracantha (baies)	

Aliments toxiques et fortement déconseillés		
Aliments	Molécules	Effets
⚠ Chocolats	<i>théobromine</i>	Troubles digestifs, nerveux et cardiaques Mortel
⚠ Raisin (+sec)	<i>Glycoside cyanogénique</i>	Troubles digestifs, abattement et insuffisance rénale sévère Mortel
Pépins et Noyaux		Troubles digestifs et cardiaques
Pomme de terre	<i>solanine</i>	Troubles digestifs et nerveux
Avocat	<i>persine</i>	Troubles digestifs et cardiaques
Sel	<i>excès de sodium</i>	Troubles nerveux, digestifs et grande soif
Oignons et Ail	<i>thiosulfate</i>	Destruction des globules rouges
Blanc d'œuf cru	<i>avidine</i>	Neutralisation de la vitamine b8 (biotine) – Problèmes dermatologiques
Arachides (macadamia)	<i>riches en phosphore</i>	Troubles cardiaques, abattement
Marrons	<i>saponine</i>	Troubles digestifs et nerveux

Listes non exhaustives

Dentition du chien



Chiot : 28 dents de laits - 8 mois (dentition adulte)

Adulte : 42 dents